

Portfolio



Thayna

Sou uma artista paulistana que possui como linha de pesquisa teórica e poética, o estudo das relações sociais, estéticas e políticas dos corpos, com um olhar em especial para os corpos femininos, unido com as influências dos filmes de terror e do grotesco.

Componho obras tridimensionais que utilizam a interação e relação com o público e que possuem como matriz uma pessoa real e viva, ressaltando os processos de transformação que a obra passa assim como sua 'mater' sempre mutável.

A utilização de diferentes materiais e suportes fazem parte da produção das obras, que considero sempre como um estudo técnico e teórico.

Thayna Teixeira

thayna.tmendes@gmail.com  
@tm.thay

MUSEU DA CIDADE DE SÃO PAULO  
CONVIDA PARA A EXPOSIÇÃO

# RUMOR

RENATO PERA

Abertura dia 27, das 13h às 16h, Beco do Pinto

Exposição de 27 de agosto de 2022 a 25 junho de 2023

Terça a domingo, das 9h às 17h.

CONCEPÇÃO E DIREÇÃO GERAL RENATO PERA PRODUÇÃO EXECUTIVA NU PROJETOS DE ARTE - NATHALIA UNGARELLI COORDENAÇÃO DE PRODUÇÃO HELOISA LEITE  
COLABORAÇÕES ESPECIAIS GUILHERME SOARES DIAS (GUIA NEGRO), PAULO SALDIVA (FACULDADE DE MEDICINA/ USP), SANTIAGO NAZARIAN  
TEXTO CRÍTICO LEANDRO MUNIZ VOZES/NARRAÇÕES CRISTIANE FERNANDES, FRED STUDIO PRODUTORA DE JINGLES, GUILHERME SOARES DIAS,  
MANOEL GONÇALVES, MANUEL FABRÍCIO, PAOLA MOLINARI, VOICETEL COMUNICAÇÕES PESQUISA BRENO DE FARIA  
ASSISTENTE DO ARTISTA THAYNÁ TEIXEIRA EDIÇÃO E PESQUISA DE ÁUDIO PELE PRETA - RENATO GAMA E RONALDO GAMA (PRODUÇÃO MUSICAL),  
KAUÊ GAMA (TÉCNICO DE ÁUDIO) EQUIPAMENTO DE SOM MMV MONTAGENS AUDIOVISUAIS CENOGRAFIA MACHIDA COMUNICAÇÃO  
PROJETO GRÁFICO MAURO DE SOUZA FOTOGRAFIA E VÍDEO PAULO PEREIRA, TEIA DOCUMENTA REVISÃO RENATA LOPES DEL NERO

CLASSIFICAÇÃO INDICATIVA: 16 ANOS.

Entrada gratuita, sem necessidade  
de agendamento ou retirada de ingresso.  
Serviço educativo disponível.

Rua Roberto Simonsen, 136 - 56  
[www.museudacidade.prefeitura.sp.gov.br](http://www.museudacidade.prefeitura.sp.gov.br)

Produção



Realização



## Assistente de Artista

Como assistente do artista plástico Renato Pera, auxiliei no processo de produção das peças para as exposições 'Tragédias' na galeria Fortes D'Aloia e Gabriel e a 'Rumor' no Beco do Pinto. Todas localizadas em São Paulo.



Thayna



## ALENTO, 2022-

### **Materiais:**

Resina Cristal  
Madeira de Seringueira, recolhida durante poda municipal. LEDS

### **Medidas:**

25 cm X 22cm x 16cm

### **Sobre a obra**

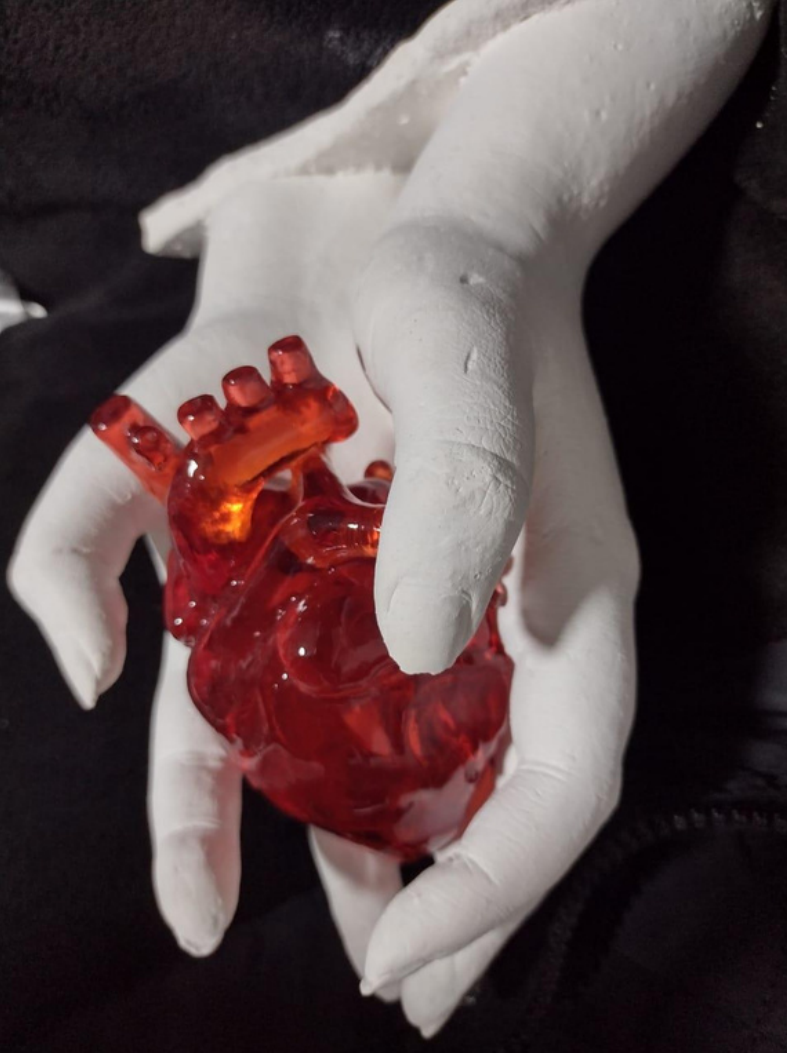
Com a representação de um pulmão 'demográfico' sobre um pedaço de madeira, a obra faz alusão tanto ao principal sintoma da covid 19, quanto ao estado catastrófico da Amazonia, conhecida como o pulmão do mundo.

Assim como outras obras a luz é um símbolo para a presença e ausência de vida, em oposição aos materiais que foram usados, sendo a madeira já morta e a resina.

O projeto está em processo...



Thayna



## SÉRIE: CORAÇÃO NA MÃO , 2022-

### **Materiais:**

Resina Cristal

Gesso

LEDS

### **Medidas:**

17 cm x 12cm x 11cm

### **Sobre a obra**

Fazendo parte da série coração na mão, essa obra projetada para ser colocada em superfície vertical faz uma oferta do coração e todas as simbologia que o órgão representa.

O projeto está em processo...

Thayna



## SÉRIE: CORAÇÃO NA MÃO , 2021

### **Materiais:**

Resina Cristal  
Tinta Poliéster  
LEDS

### **Medidas:**

25 cm x 12cm x 9cm

### **Sobre a obra**

Primeira obra da série coração na mão, é feita como uma luminária, o coração sendo representado como um objeto conquistado que merece estar em uma estante. Tal qual em um gabinete de curiosidades.

A luz usada dentro dessa obra foi inspirada na música dos Titãs 'o pulso ainda pulsa', como uma alegoria para os gostos e desgostos que o 'núcleos dos sentimentos' pode sofrer e superar.



Thayna

## INDIGESTÃO À SECO , 2019

### **Materiais:**

Gesso  
Massa de Poliéster  
Durepox

### **Medidas:**

34 cm x 19cm x 18cm

### **Sobre a obra**

Como um simulacro 'franksteniano' a obra faz parte de um processo pseudo antropofágico, no qual em camadas o público é convidado a descascar o que forma esse rosto e depois a devorar o que se encontra em seu interior.

A escultura foi apresentada em dois momentos sendo servidos dois alimentos diferentes, o primeiro foi um bolo modelado como um cérebro e no segundo foi representado fezes em brigadeiro e larvas com recheio de bolacha, ambos simbolizando o que somos forçados a engolir.



SEM TÍTULO , 2018

**Materiais:**

Atadura engessada

Tinta Acrilica

Tinta para lousa

**Medidas:**

32 cm x 19cm x 10cm

**Sobre a obra**

Do meu próprio rosto a máscara foi feita usando atadura engessada, e posteriormente pintada de modo a permitir a intervenção com giz para lousa.

Em um dialogo sobre as relações dos outros com o corpo feminino e como eles são grandes influenciadores e exploradores de quem está sujeito as suas manipulações.



Thayna





**SEM TÍTULO , 2018**

**Materiais:**

Fibra de Vidro  
Resina  
Massa de Poliéster  
Durepox  
Tinta Acrilica  
Esmalte

**Medidas:**

70 cm x 26cm x 20cm

**Sobre a obra**

Com referências aos filmes trash de horror, a escultura foi feita diretamente do corpo de uma pessoa por meio de ataduras engessadas e posteriormente foram acrescentados os detalhes e pinturas.

A obra é tátil e possível de ser colocada em corpos diversos, buscando um dialogo empático com o público. Com partes em destaque sendo os órgãos sexualizados do corpo feminino, enquanto as demais partes estão em estado de pura agonia.

Thayna