



SABY ELA

Portfólio | março 2023

GABY ELA (Porto Alegre, 1984. Vive na Bahia desde 2016, (há 5 anos na Chapada Diamantina). Artista multilinguagem, cria desenhos, gravuras, interações, pinturas, ilustrações e livros de artista. Sua atuação percorre também a arte/educação e o ativismo com projetos especiais.

Corpo, imagem e autoimagem, autoconhecimento, saberes e não-saberes são conceitos elaborados de forma poética por Gaby. Através de retratos e autorretratos ela parece se questionar sobre ser humana. Com uma linguagem única que mistura referências da ilustração, quadrinhos, desenhos animados e diários gráficos Ela cria narrativas que se conectam com o universo coletivo. Formou-se como Bacharela e Licenciada em Artes Visuais nos anos de 2010 e 2012 (UFRGS-Brasil) e cursou Mestrado em Estudos Interdisciplinares de Gênero, Mulheres e Feminismos em 2019 no PPGNEIM (UFBA-Brasil).



DA MESMA MATRIZ: (DES)IGUAIS E DIFERENTES



Projeto que explora a multiplicidade da gravura na construção de paisagem que tem a figura humana como referencia de diferença e (des) igualdade. Gaby reproduz retratos de pessoas reais ou inventadas, seres que se aglomeram em uma cena caótica que remete ao estado em que nos encontramos no planeta. Utilizando aquarela Ela pinta uma nova máscara em cada figura. Pequenos espelhos compõe a instalação deste trabalho, convidando es espectadores a se verem dentro da obra.



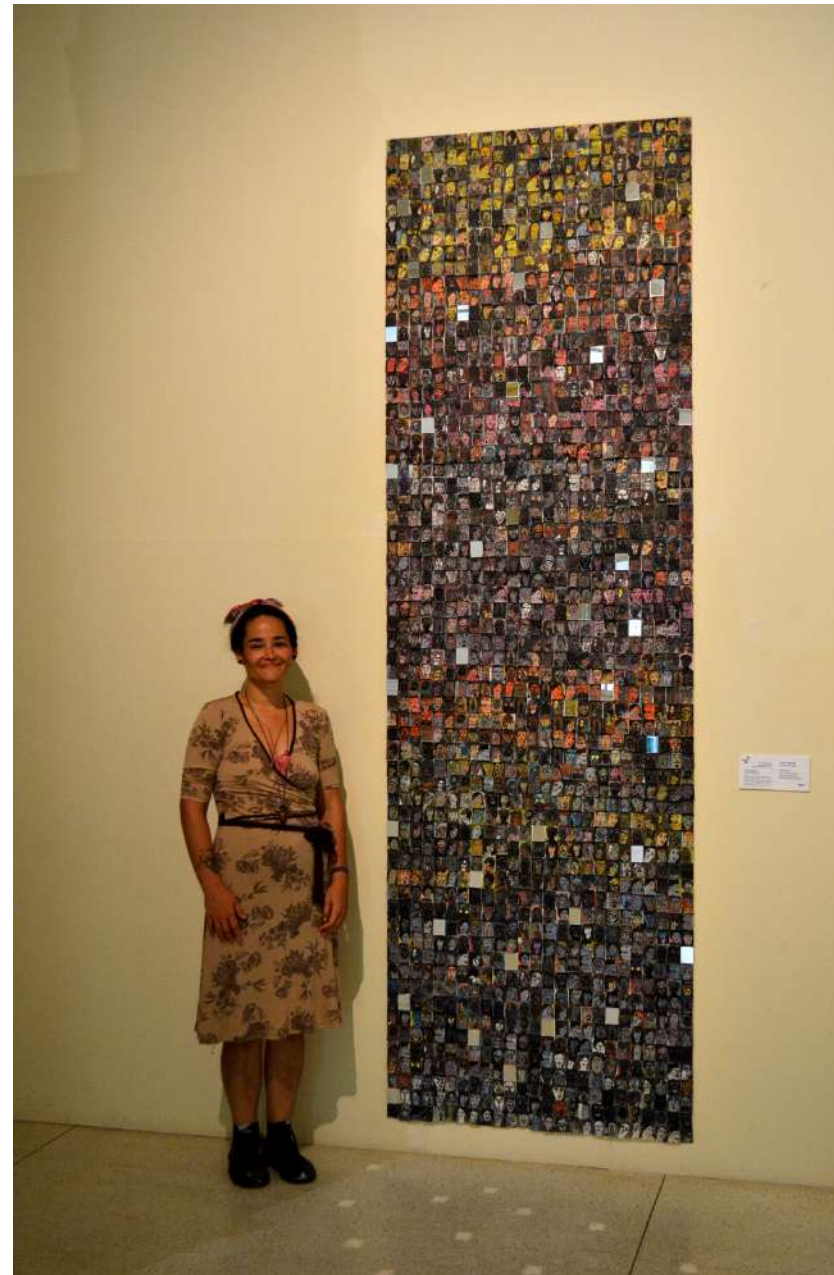
DA MESMA MATRIZ (DETALHES)

Gaby Ela

2015

xilogravura aquarelada s/papel arroz

Dimensões variáveis - xilogravuras com cerca de 3x4cm



DA MESMA MATRIZ

Instalação horizontal, vertical e detalhe

Gaby Ela

2015

xilogravura aquarelada s/papel arroz

Dimensões variáveis - xilogravuras com cerca de 3x4cm



FACES - DA MESMA MATRIZ

Livro de artista

Gaby Ela

2015

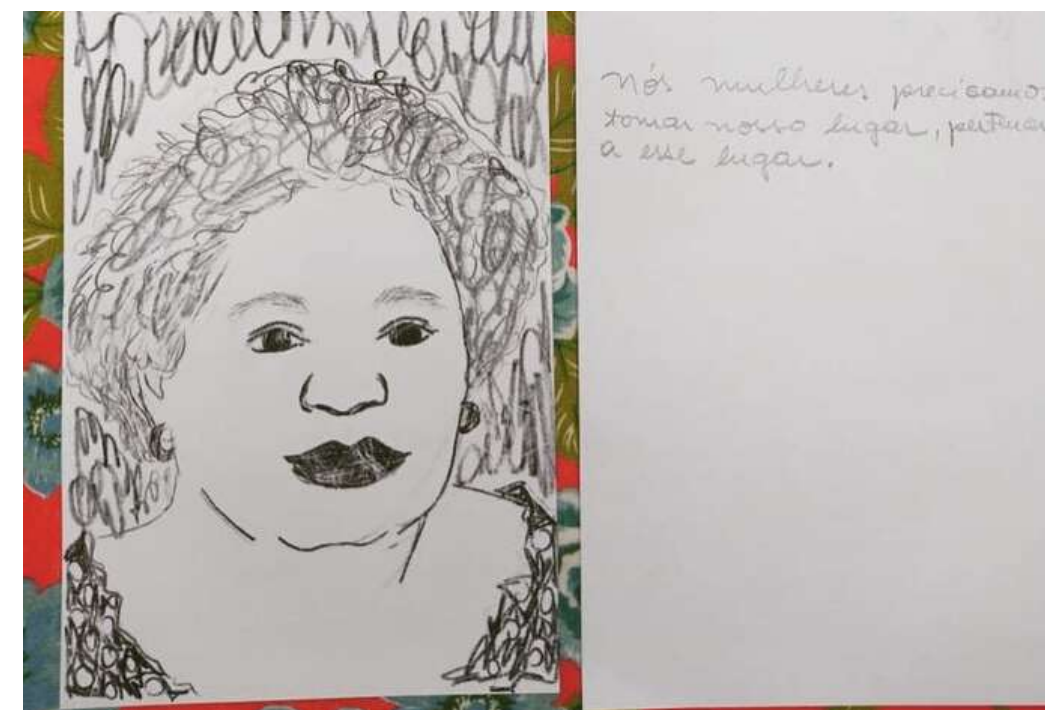
xilogravura aquarelada s/papel arroz aplicado sobre livro artesanal

12x12cm fechado, 150cm aberto

DESENHO POR SABER

Criada em 2013 a interação promove encontros diretos com o público em espaços urbanos, públicos ou privados, eventos de arte e cultura. Gaby ocupa o espaço com cadeiras, mesa, papéis (sulfite e carbono), lápis, sombrheiro florido e um estandarte comunicando: um desenho por um saber. Es participantes chegam de forma espontânea e são convidades para um momentos únicos de fala e escuta atentas. A artista dá um retrato da pessoa em troca de um saber ou não saber dado pelo público. Um trabalho intimista que acolhe a diversidade do tempo, das pessoas e do potencial criativo. Emoção, novidade, provocação, pausa e revelação são alguns dos vetores explorados. Realizada em 14 edições, 8 cidades na Bahia, Rio Grande do Sul e São Paulo, Desenho por Saber reúne mais de 200 retratos e saberes em um acervo com cópias dos retratos (feitas com papel carbono na hora) e originais dos saberes.





DESENHO POR SABER

Gaby Ela

2022

Varal com resultado de 2 dias da interação com cópias dos retratos e originais das trocas (registros que ficam no acervo da artista)

Sesc Guarulhos - Guarulhos/SP

Dimensões variáveis



Oi TUDO BEM COM VOCÊ TEM
UM NEGOSO PARA VOCÊS COM
VOCÊ É MUITO IMPORTANTE
SER AMIGAS OU AMIGOS E O
PRINCIPAL SER AMIGAS O
SI VOCÊ QUISER PODE SER
PRIMAS OU PRIMOS FIM. BEIJO



"Oi tudo bem com você tem um negoso para vocês com você é muito importante ser amigas ou amigos e o principal ser amigas o si você quiser pode ser primas ou primos fim. beijinhos"

DESENHO POR SABER

Gaby Ela

2022

Trocas e participantes
sesc Ipiranga - São Paulo/SP

Dimensões variáveis



No dia 11/02/2019, Adquiri uma
doença renal crônica.
O motivo foi por não cuidar
corretamente da minha saúde.
Quero deixar um alerta para
as pessoas cuidem mais da sua
alimentação. Diminuem o consumo
de refrigerantes e bebidas alcoólicas.

"No dia 11/02/2019, adquiri uma doença renal crônica. O motivo foi por não cuidar corretamente da minha saúde. Quero deixar um alerta para as pessoas: cuidem mais da sua alimentação. Diminuem o consumo de refrigerantes e bebidas alcoólicas."



DESENHO POR SABER

Gaby Ela

2022

Diálogos antes de iniciar o retrato e
entrega do produto da troca
Pátio Metrô São Bento - São Paulo/SP

Dimensões variáveis



DESENHO POR SABER

Gaby Ela

2022

Entrega dos produtos em moldura artesanal, originais e

cópias dos retratos.

Sesc Ipiranga - São Paulo/SP

Dimensões variáveis

ILUSTRAR

Através da ilustração Gaby comunica temas urgentes.

São imagens que buscam o espectador, imagens que querem conversar com quem as frui. Com foco em temáticas sociais, mulheres e meninas, feminismos, justiça Gaby cria ilustrações artísticas com técnicas digitais e ou tradicionais.





MARISQUEIRAS DE RECIFE

Gaby Ela

2022

ilustração digital para SOS Corpo



MULHERES HISTÓRICAS

Gaby Ela

2023

ilustração digital para
Católicas pelo Direito de

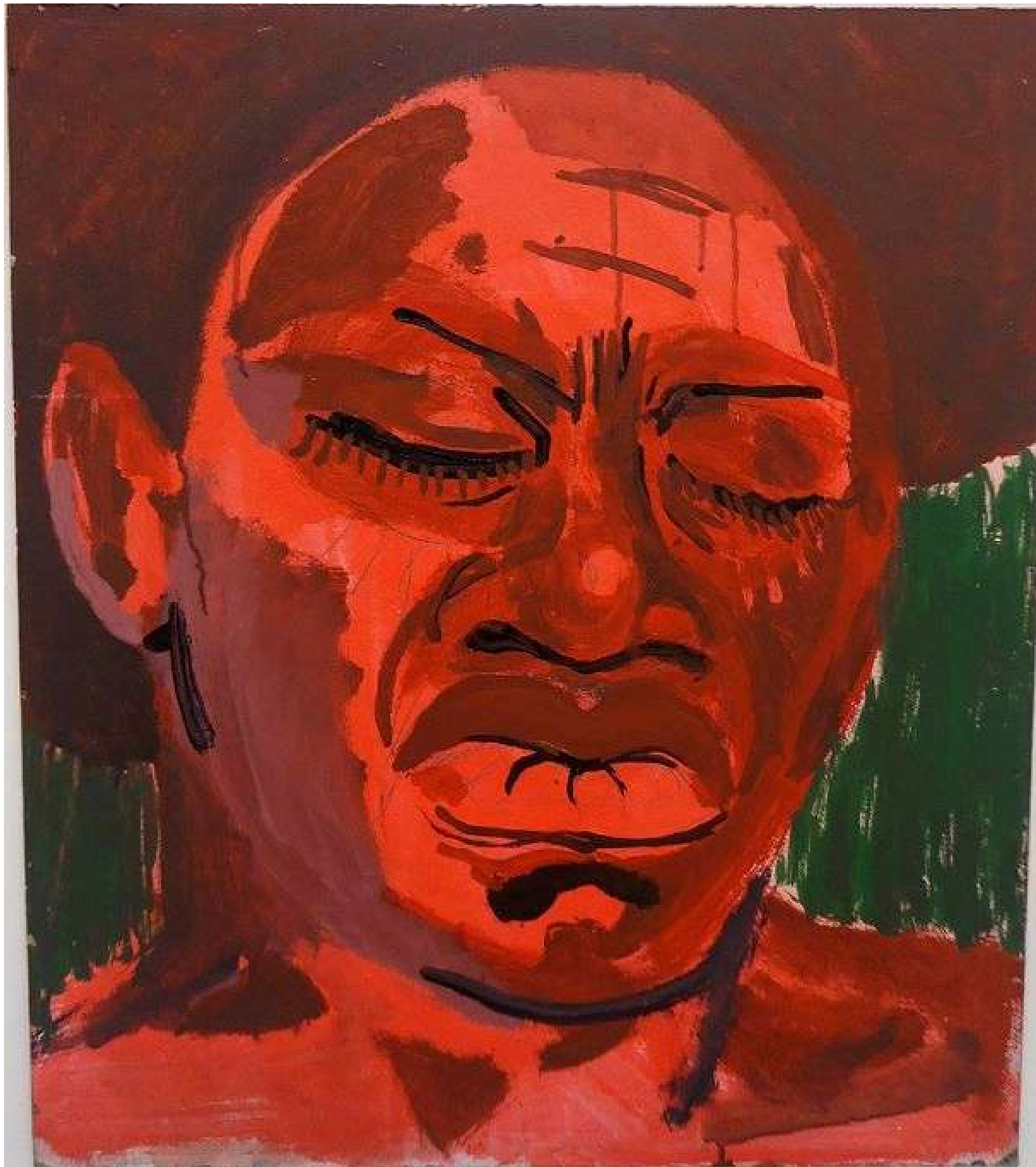
Decidir

PINTAR

A pintura é uma extensão do desenho para Gaby, é como se ela pudesse desenhar com cores. Em suas experimentações cria imagens para entender sobre o mundo e sobre si mesma. Sua ancestralidade negada pela colonização, pela migração forçada, pelo racismo são inspirações para criar imagens possíveis. Uma poética em construção, de manchas marcadas nas peles, nas lágrimas do passado e sorrisos futuros.



Menino observa Gaby Ela realizando intervenção no Mercado Municipal de João Pessoa/PB, em 2010. Cartazes desenhados e trecho de música Notícias do Brasil (Milton Nascimento) com aglutinação das expressões "oxente" e "tche". Foto Caire Normanton



AQUELE QUE GUARDA MINHA CASA

Gaby Ela

2016

Acrílica, guache sobre MDF

60x60cm



PERDÃO E MISERICÓRDIA MÃE

Gaby Ela

2019

Acrílica sobre papel

Dimensões 21x29cm

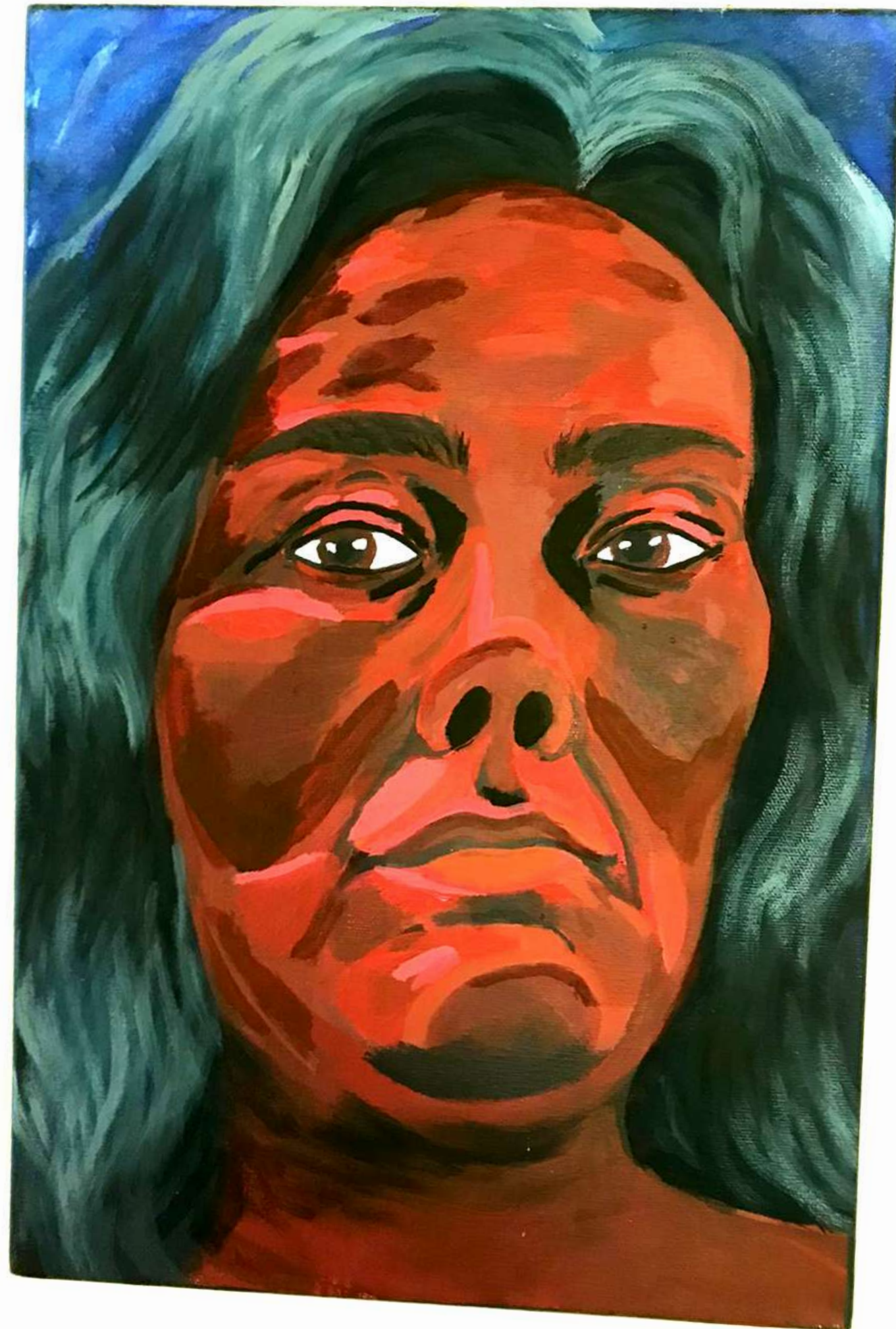
AUTORRETRATO VERMELHO

Gaby Ela

2022

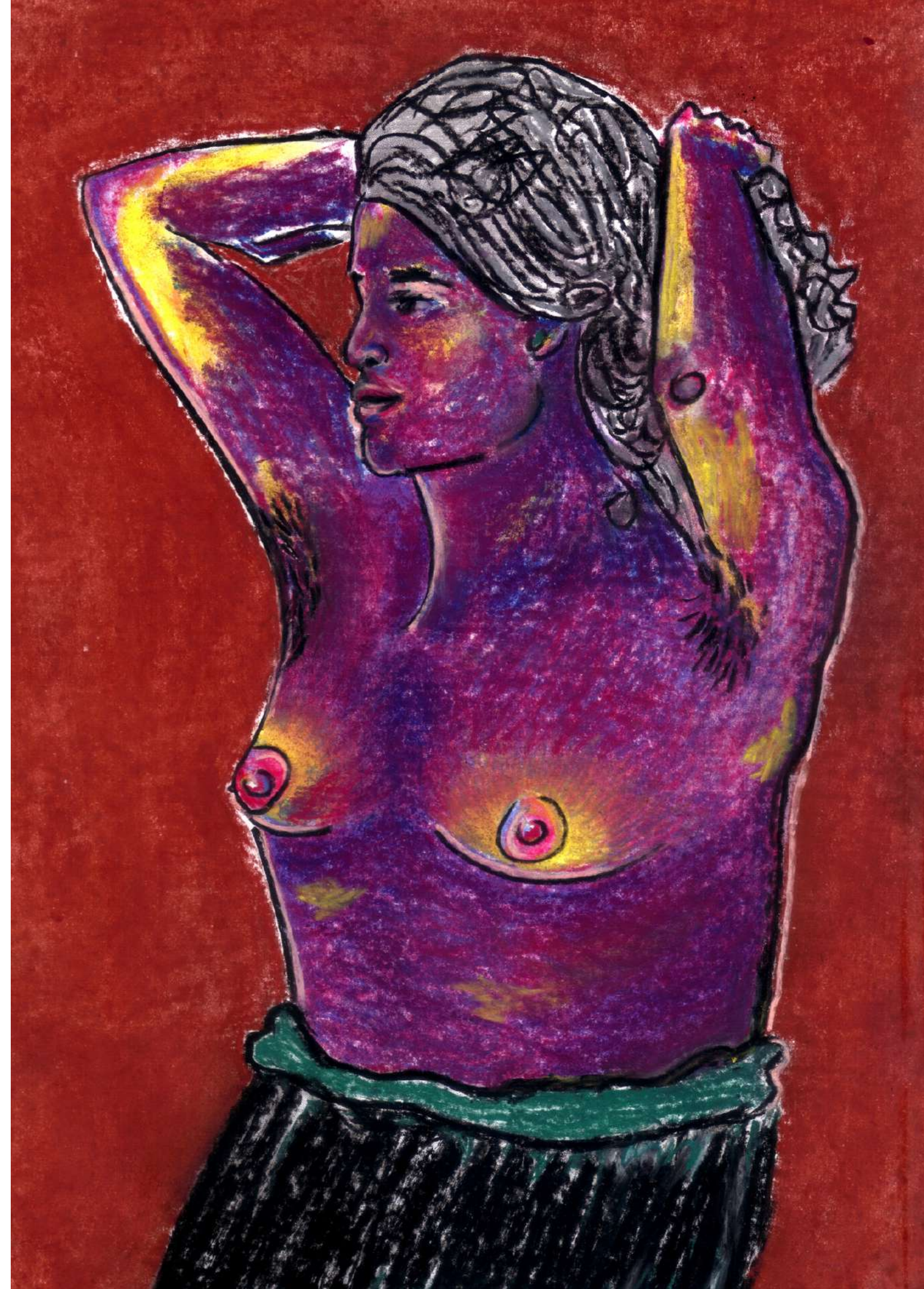
Acrílica sobre tela

30x20cm



DESENHAR

O desenho é um meio de cortar o tempo, fazer sulcos no espaço com um marcador e assinar a ida. Gaby desenha desde a infância para fugir da dor de traumas, para encontrar sua identidade sempre questionando: quem sou? de onde vim? para onde vou? Retratos são a forma mais rápida de se ver e se inscrever no mundo. São imagens que não trazem respostas, mas sim perguntas e mais perguntas.





DANÇA 2

Gaby Ela

2015

gis pastel e nanquim

Dimensões 29x21cm



DANÇA 1

Gaby Ela

2015

nanquim, lápis e cor s/ papel manteiga

Dimensões 18x25cm



VIVA?

Gaby Ela

2015

nanquim, aquarela, lápis de cor s/ papel canson

Dimensões 24x15cm

DANÇA 4

Dimensões: variadas

grafite



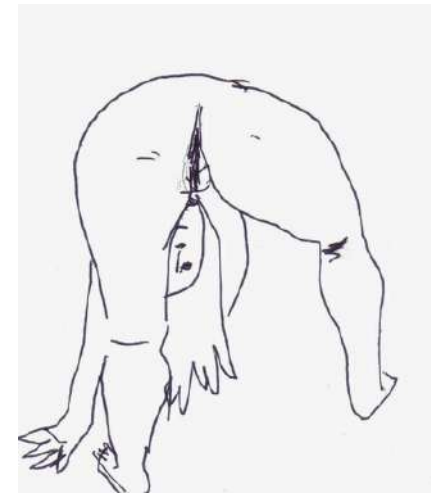
DANÇA 3

Gaby Ela

2015

grafite e acílica sobre MDF

Dimensões 29x21cm



DANÇA 4

Gaby Ela

2015

grafite

Dimensões 29x40cm



DANÇA 3

Gaby Ela

2015

grafite e acílica sobre MDF

Dimensões 29x21cm

PERFORMANCE

O encontro com o público acontece através de movimentos, tempos e espaços num convite a fruição de objetos e atos artísticos. Livros para vestir e ver, uma dança. Corpos para inscrever questionamento sobre as identidades e provocar o público a pensar sobre os diferentes lugares que ocupamos.





LIVRO CORPO / LIVRO DE VESTIR

Gaby Ela

2015

grafite e acrílica sobre MDF

Dimensões 29x21cm



SEM TÍTULO

Gaby Ela

2015

caneta, livro, tinta guache, macacão de malha

Dimensões variáveis

LINKS

DESENHO POR SABER

CANAL DO YOUTUBE

CATÁLOGO DESVENDA



CONTATO

TELEFONE / ZAP

(71) 999791377

INSTAGRAM

@ELAGABYELA

E-MAIL

PRALUISAGABRIELA@GMAIL.COM

[HTTPS://LINKTR.EE/GABIELAART](https://linktr.ee/gabielaart)

